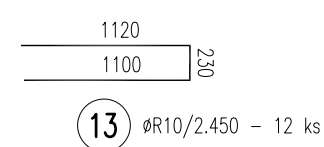
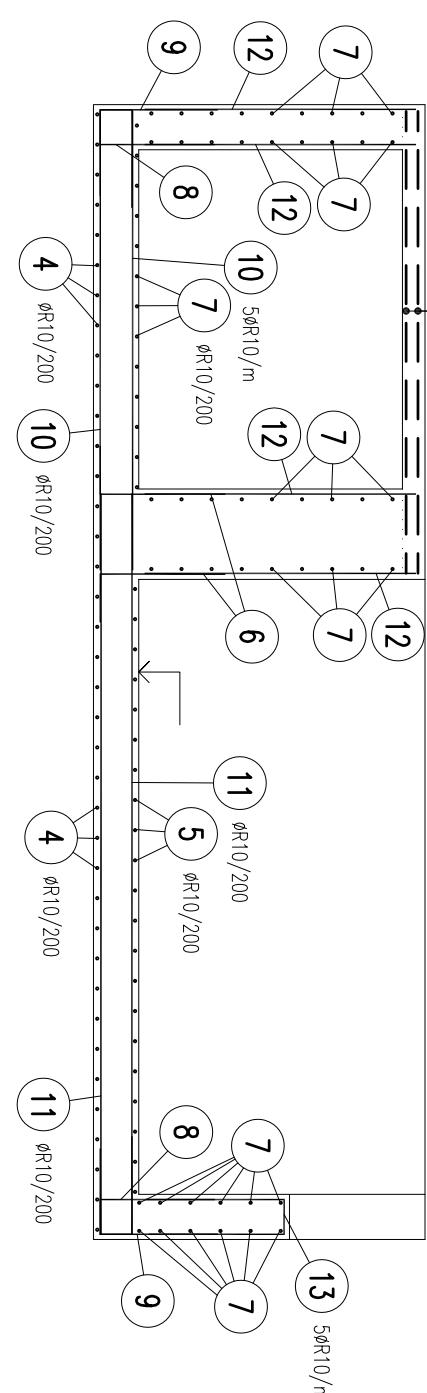


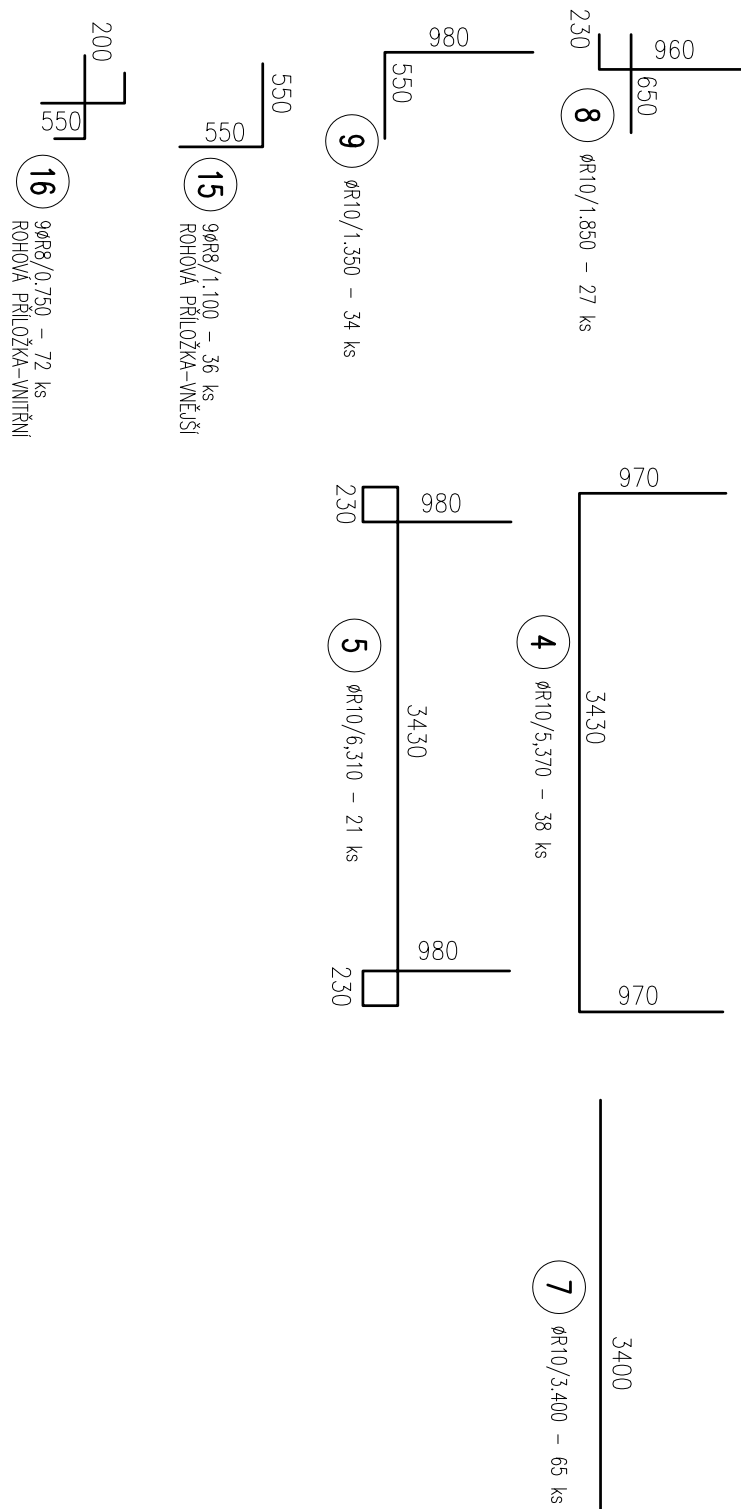
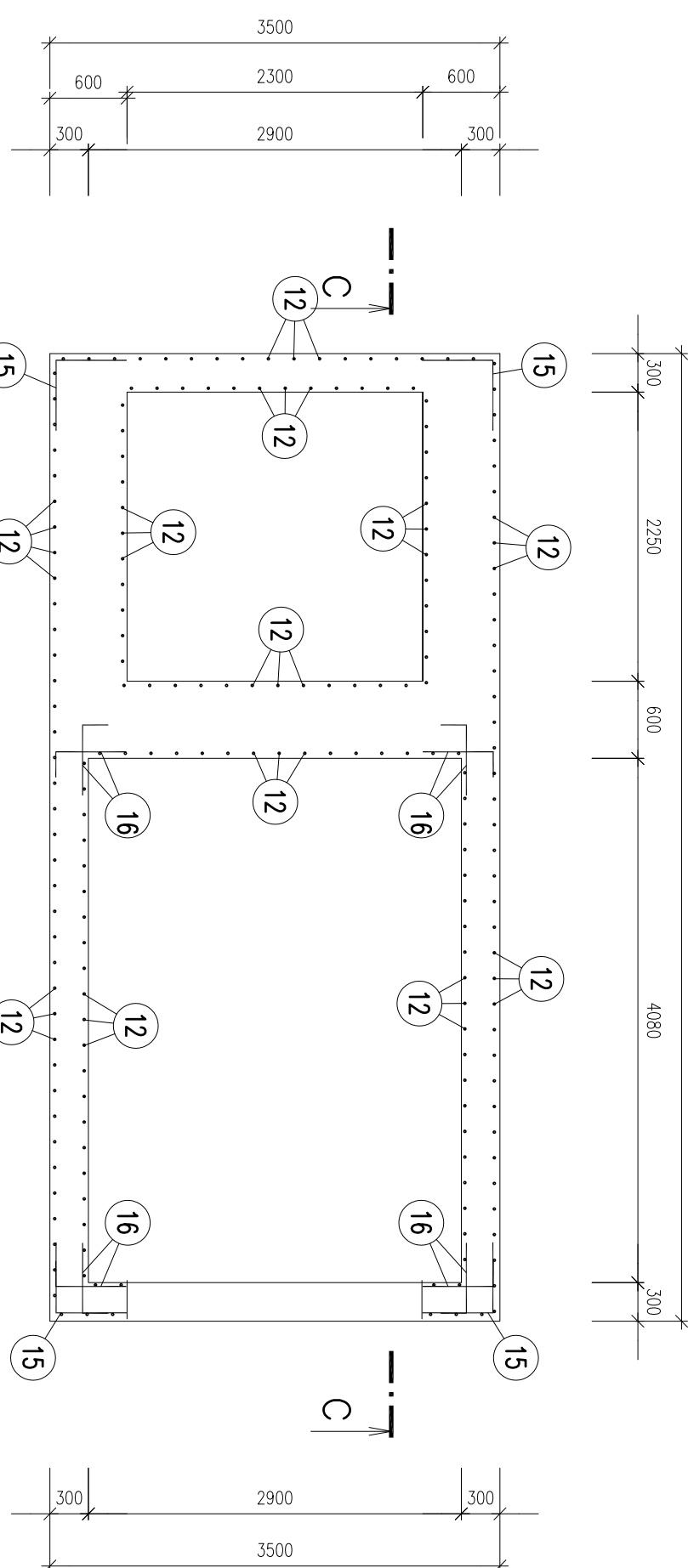
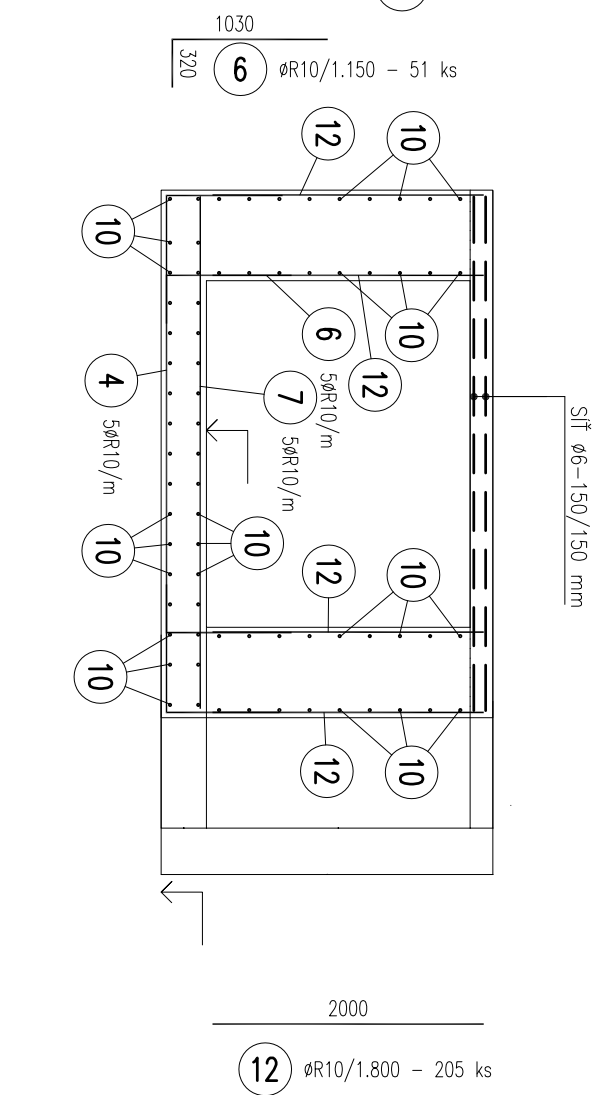
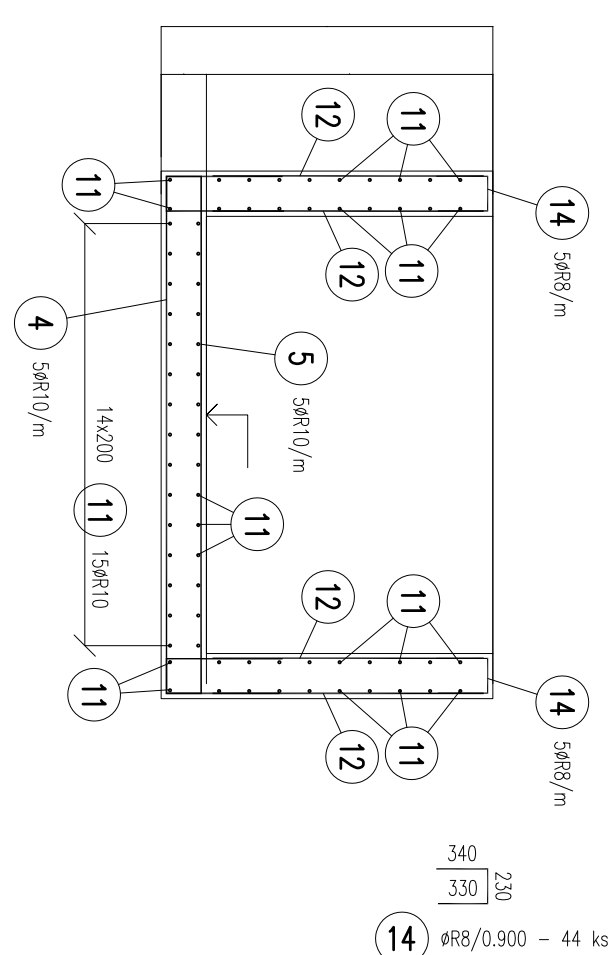
## RÉZ C-C

ŘEZ A-A

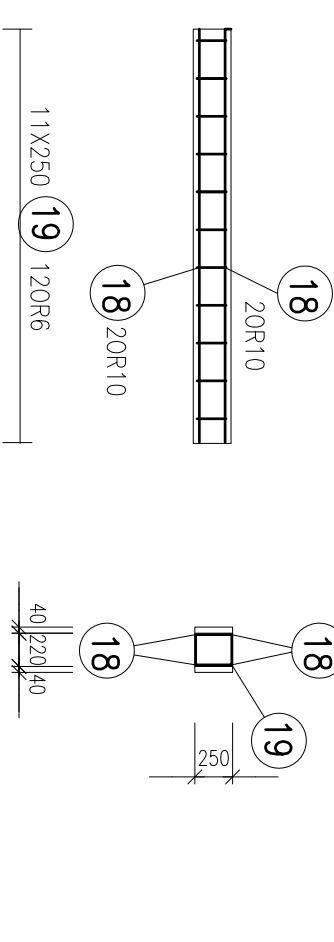
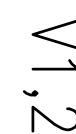
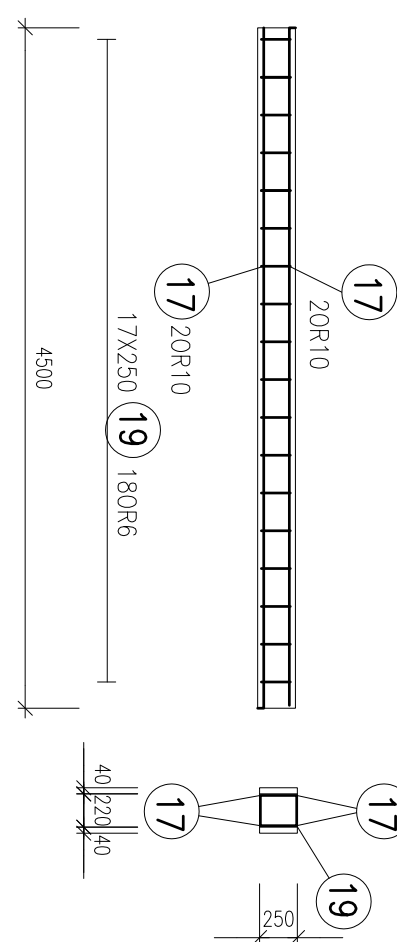
## RÉZ B-B



## ŘEZ A-A



## Pilota - 6 ks



# VÝKAZ VÝZTUŽE - PILOT

$\Delta \rho$	0	Disko	Potent	Danko		
1	R12	3,50	36	10716	10505	R12
2	E8	23,00	6	E8		
3	R10	1,35	18		R10	126,000
Celuloza dmax [m]				24,100		
Specifică dmax [kg/m <sup>3</sup> m]				138,000	24,300	126,000
Celuloza imediată [g]				0,395	0,617	0,885
Celuloza imediată [g]				34,510	14,935	11,886
Celuloza imediată [g]				34,510		126,881

# VÝKAZ VÝZTUŽE - ZÁKLADŮ

[illegible]

# VÝKAZ VÝZKUŽE - VĚNCŮ

[illegible]

VÝPIS SÍŤI DO DESKY RAMPY

SIT 06-150/150 mm (PŘI OBOU PLOŠÍCH)

+ disto h=70 mm (distanční vlnovky, na 11 m<sup>2</sup>)


BETON C20/25 XC1. XC1-VÉNCÉ. X

OCEL 10505(R), 10216 (E)

KRYLL 3 cm-ZAKLADY, 2,5 cm - VENCE, 5 cm - PILOIY

## POZNAMKA:

- OCETLOVÉ HLAVY PRO KOVENÍ SLOUPŮ OK – VIZ PROJEKT ZAMEČNÍK  
– PŘEKLADY NAZVŮ KOVENÍ SLOUPŮ OK – VIZ STAVEBNÍ ČÁST  
– K ZAJIŠTĚNÍ POLOHY VYTUŽENÉ A PŘEDPŘASOVANÉ KRYTÍ POUŽÍ SÝSTÉMOVÝCH PRŮKŮ DLE ZYKLOSTI  
– OCETLOVÉ PLOCHY PRO KOVENÍ SLOUPŮ OK – VIZ PROFES. ZAMEČNÍK  
 $40,000 = 191,74$  mm VZTAŽENA KE STAVALJICMU 1.NP

PROJEKTOVAC:	PROJEKTOVACI KANCELARIE	PRÁCE:	AUTOMATICKÉ KALKULACE
	Půlmag a.s. v bývalém Sportovním stadionu, Havlíčkova 752, 562 01 Havlíčkův Brod IČ: 262835480 tel. +420 465 908 492 e-mail: info@polumag.cz		
INVESTOR:		40.000 = 191,74 milionů Kč (číslovis 149)	datum: 09/2019
	Město Otrokovice náměstí 3., výšina 1340 765 02, Otrokovice IČ: 002 84 301	P. Poneš First, autorizačný stienň P. Poneš First, autorizačný stienň P. Poneš First, autorizačný stienň P. Poneš First, autorizačný stienň výnosnosť P. Poneš First, autorizačný stienň	stavka po DPS dan: D1.2
STAVBA/VESTAVBA:		5001 - VÝTVARBA ŠACHTA TVAR A VÝZTUŽ BETONOVÝCH KONSTRUKCIÍ	množstvo: 1,50 číslo výkresu: 2.51 číslo, dátum
	Prístavba výtahu a spojovacieho krčku, Otrokovická Beseda	autor: Stanislav Bělský, P. Poneš	